

## EL Arroz

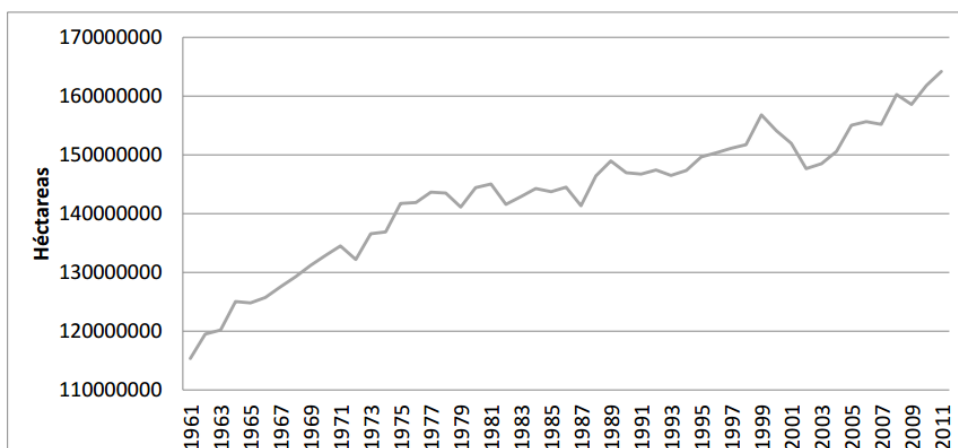
### Aspectos generales:

Es considerado además el cultivo más importante del mundo, principalmente si se toma en cuenta la extensión cultivada y la cantidad de personas que viven de su producción. Más del 40% de la población mundial depende del arroz para el 80% de su dieta y proporciona el 20% del consumo de calorías per cápita en todo el mundo (IICA, 2006).

<b>Producción de Arroz Paddy Seco en Colombia por Zonas</b>						
<b>Desde 1990 hasta 2014</b>						
<b>Toneladas</b>						
<b>Año</b>	<b>Zona Centro</b>	<b>Zona Llanos</b>	<b>Zona Bajo Cauca</b>	<b>Zona Costa Norte</b>	<b>Zona Santanderes</b>	<b>Total Nacional</b>
<b>1990</b>	640,012	488,755	181,592	149,729	173,369	1,633,457
<b>1991</b>	635,084	436,943	152,11	112,366	138,609	1,475,112
<b>1992</b>	625,075	429,024	150,192	114,752	122,3	1,441,343
<b>1993</b>	586,271	382,155	107,853	99,015	102,094	1,277,388
<b>1994</b>	639,329	421,507	124,491	110,427	104,352	1,400,106
<b>1995</b>	595,014	440,008	149,505	103,624	97,932	1,386,083
<b>1996</b>	601,537	331,633	92,289	102,313	85,813	1,213,585
<b>1997</b>	527,836	312,154	136,276	111,351	90,008	1,177,625
<b>1998</b>	619,693	490,063	128,605	114,608	152,62	1,505,589
<b>1999</b>	1,038,356	731,523	186,062	200,048	174,096	2,330,085
<b>2000</b>	934,389	729,966	199,115	208,852	132,626	2,204,948
<b>2001</b>	850,759	801,379	185,126	171,29	115,431	2,123,985
<b>2002</b>	812,829	770,623	169,153	137,346	140,761	2,030,712
<b>2003</b>	919,946	912,3	245,885	171,492	145,248	2,394,871
<b>2004</b>	930,326	920,907	302,723	174,74	135,7	2,464,396
<b>2005</b>	890,931	670,875	240,404	141,13	120,758	2,064,098
<b>2006</b>	872,772	568,626	208,923	136,708	112,776	1,899,805
<b>2007</b>	966,232	674,783	179,991	128,689	122,528	2,072,223
<b>2008</b>	1,025,064	795,205	257,222	157,449	116,318	2,351,258
<b>2009</b>	838,706	888,63	184,739	106,628	107,378	2,126,081
<b>2010</b>	836,825	842,688	182,239	98,484	110,369	2,070,605
<b>2011</b>	820,989	702,367	155,155	79,169	99,474	1,857,154
<b>2012</b>	807,308	734,95	165,763	87,754	97,474	1,893,249
<b>2013</b>	779,81	683,268	158,741	126,307	148,97	1,897,096
<b>2014</b>	724,106	638,61	110,021	69,698	148,093	1,690,528
<b>*</b>						
<b>Fuente:</b> Dane - Fedearroz. -						
* Datos Preliminares						

Colombia a 2012 era el país número 24 en cuanto a producción de arroz. Con cerca de 1,9 millones de toneladas cosechadas en alrededor de 473 mil hectáreas, siendo el cuarto mayor productor de América después de Brasil con una producción de 11.5 millones de toneladas en un área cosechada de 2.4 millones de hectáreas, Estados Unidos con 9 millones de toneladas producidas en 1 millón de hectáreas cosechadas y Perú, que produce un poco más de 3 millones de toneladas en 390 mil hectáreas. (2011)

**Figura 4.** Dinámica del área sembrada de arroz en el mundo desde 1961 hasta 2011.



Fuente: FAOSTAT, 2012.

### 1. Zonas Productivas

- Los principales cultivos del Caribe colombiano, de acuerdo con las superficies cultivadas, son el maíz, el arroz, la yuca y el algodón. Estos cultivos representan en promedio el 70% del total de hectáreas cultivadas en la región Caribe
- El área total cultivada en la región Caribe registró un descenso significativo entre 1990 y 1998. En el primer año se cultivaron 905.802 hectáreas y en el último 594.631, lo que representó una caída promedio anual del -4,7%. El descenso regional agregado es mayor al nacional. En el país, el total de áreas cultivadas cayeron al -3,5% promedio anual entre 1990 y 1998
- Las reducciones más fuertes en la superficie cultivada se dieron en los cultivos de sorgo, maíz, algodón y arroz. Los descensos de estos 4 cultivos representaron el 99% del total registrado en los cultivos transitorios. Se registró un crecimiento en el número de hectáreas destinadas a cultivos permanentes en palma africana, plátano, ñame y banano. Los cultivos del Caribe colombiano representaron, en promedio anual, el 23% del total de áreas cultivadas en el país
- la región Caribe cultivó el 23% de la superficie nacional pero sólo produjo el 18% del valor de la producción agrícola nacional.



En 2011 Colombia exporto 2.033.872 toneladas de Arroz e importó 42.563 1 toneladas.

## Apoyos y subsidios al arroz en Colombia

**Tabla 30.** Resumen apoyos al sector arrocero en millones de pesos, Ministerio de Agricultura y Desarrollo Rural.

PROGRAMA	2010	2011	2012	2013
<b>I. APOYOS DIRECTOS</b>				
Incentivo al Almacenamiento	3.674	9.873	0	30.000
Apoyo a los Productores				10.000
Seguro Agrícola	636	17	369	1.060
Investigación y Transferencia de Tecnología			800	2.030
Apoyo Infraestructura				1.100
Alianzas Productivas				661
<b>TOTAL APOYOS DIRECTOS</b>	<b>4.310</b>	<b>9.890</b>	<b>1.169</b>	<b>44.851</b>
<b>II. APOYOS VIA CRÉDITO</b>				
Incentivo Capitalización Rural - ICR	12.186	3.891	3.894	2.850
Línea Especial Crédito - LEC	2.287	1.235	1.908	2.208
Asistencia Técnica Gremial				845
PADA Ola Invernal		3.593	641	
<b>TOTAL APOYOS VIA CRÉDITOS</b>	<b>14.473</b>	<b>8.719</b>	<b>6.443</b>	<b>5.903</b>
<b>TOTAL APOYOS</b>	<b>18.783</b>	<b>18.609</b>	<b>7.612</b>	<b>50.754</b>
Créditos				
Crédito Ordinario	404.200	437.600	722.550	138.730
<b>TOTAL CRÉDITOS</b>	<b>404.200</b>	<b>437.600</b>	<b>722.550</b>	<b>138.730</b>
<b>RECURSOS AL SECTOR</b>	<b>422.983</b>	<b>456.209</b>	<b>730.162</b>	<b>189.484</b>

Protección nominal de 61 dólares por tonelada producida, siendo mínimas las ayudas internas o directas a los productores primarios de arroz y reflejándose el apoyo casi exclusivamente a la industria molinera y agremiaciones.

## COMPARACION CON SUBSIDIOS DE EEUA

**Tabla 34.** Transferencias a los productores agropecuarios en los Estados Unidos y en Colombia (2000- 2002 promedio).

Tipos de transferencia	ESTADOS UNIDOS		COLOMBIA	
	Millones de dólares	Distribución porcentual	Millones de dólares	Distribución porcentual
<b>ESP total</b>	<b>46.972</b>	<b>66%</b>	<b>945</b>	<b>83%</b>
A poyo en frontera	16.630	23%	882	77%
Ayudas internas por producto	30.342	43%	62	6%
<b>Ayudas en servicios generales</b>	<b>24.297</b>	<b>34%</b>	<b>199</b>	<b>17%</b>

Tipos de transferencia	ESTADOS UNIDOS		COLOMBIA	
	Millones de dólares	Distribución porcentual	Millones de dólares	Distribución porcentual
<b>Total transferencias</b>	<b>71.269</b>	<b>100%</b>	<b>1.143</b>	<b>100%</b>

Fuente: Castro, 2005.

### **Fuentes consultadas:**

Efectos sobre bienestar y pobreza de la política comercial agrícola: el caso del arroz en Colombia de Juan Mauricio Ramírez Daniel Gómez Alejandro Becerra en Fedesarrollo. [http://www.repository.fedesarrollo.org.co/bitstream/11445/232/1/WP\\_2014\\_No\\_63.pdf](http://www.repository.fedesarrollo.org.co/bitstream/11445/232/1/WP_2014_No_63.pdf)

EVALUACIÓN DE LA COMPETITIVIDAD DEL ARROZ COLOMBIANO FRENTE AL ESTADOUNIDENSE: UN ANÁLISIS DE LA SEGURIDAD ALIMENTARIA EN EL MARCO DEL TLC Presentado por: YEIMY CAROLINA TIRADO OSPINA JOAN MANUEL BARRETO ORTIZ .Trabajo de grado como requisito parcial para optar al título de Ingeniero Agrónomo. Directora: JAQUELINE CHICA LOBO UNIVERSIDAD DEL TOLIMA FACULTAD DE INGENIERÍA AGRONÓMICA INGENIERÍA AGRONÓMICA IBAGUÉ, TOLIMA 2014 <http://repository.ut.edu.co/bitstream/001/1461/1/RIUT-FAA-spa-2015-Evaluaci%C3%B3n%20de%20la%20competitividad%20del%20arroz%20colombiano%20frente%20al%20estadounidense%20un%20an%C3%A1lisis%20de%20la%20seguridad%20alimentaria%20en%20el%20marco%20del%20tlc.pdf>

Estudio sobre la evolución del arroz, la soya y el trigo en el región caribe de 1990-1998 [http://www.banrep.gov.co/docum/Lectura\\_finanzas/pdf/DTSER12-Agriculturacaribe.pdf](http://www.banrep.gov.co/docum/Lectura_finanzas/pdf/DTSER12-Agriculturacaribe.pdf)

Datos producción Arroz.

<https://colaboracion.dnp.gov.co/CDT/Agriculturapecuarioforestal%20y%20pesca/Diagn%C3%B3stico%20Econ%C3%B3mico%20del%20Campo%20Colombiano.pdf>